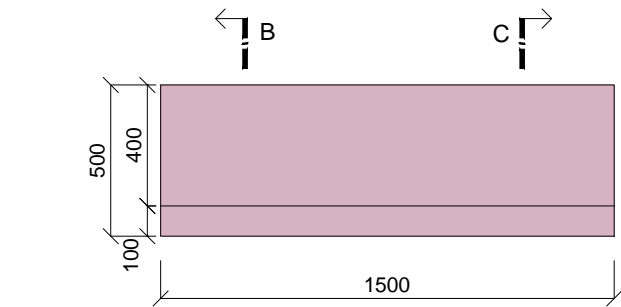
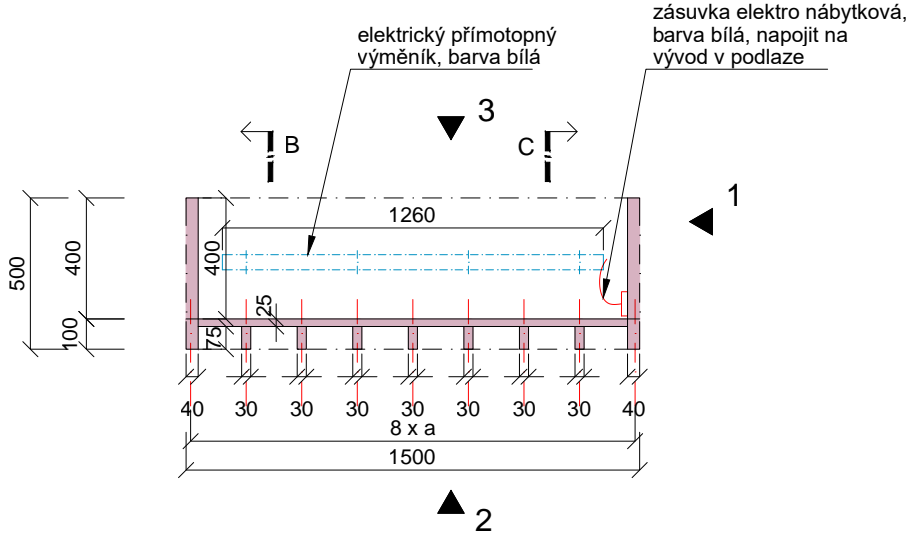


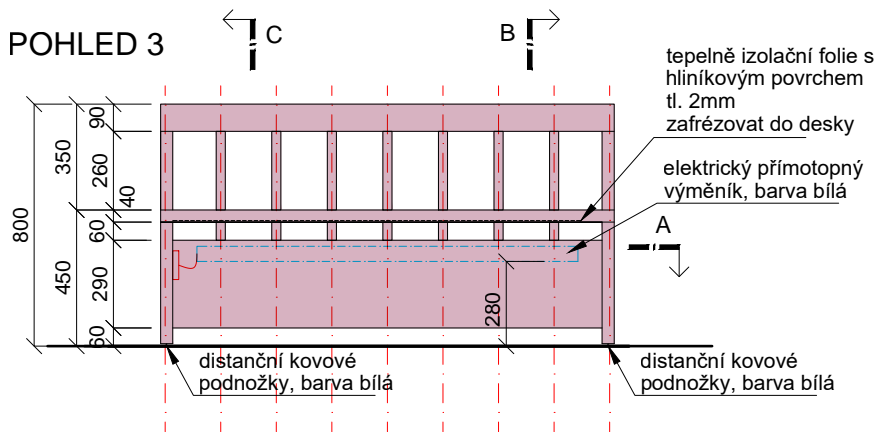
PŮDORYS



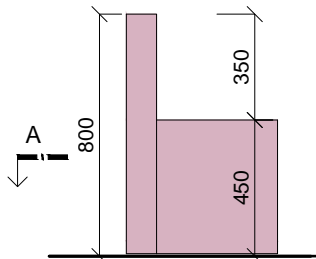
ŘEZ A



POHLED 3



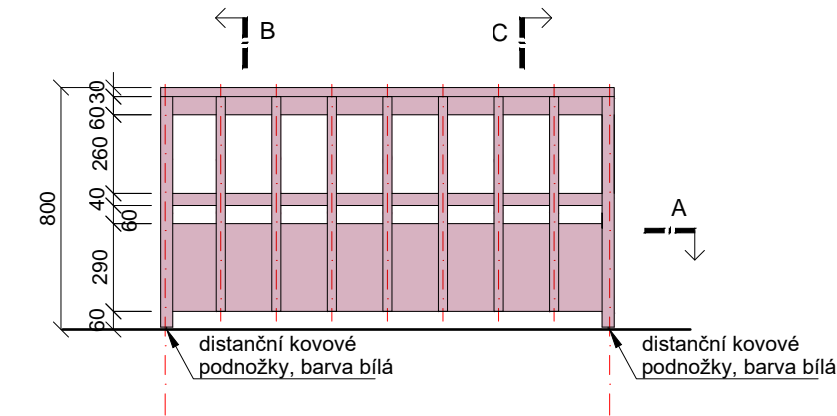
POHLED 1



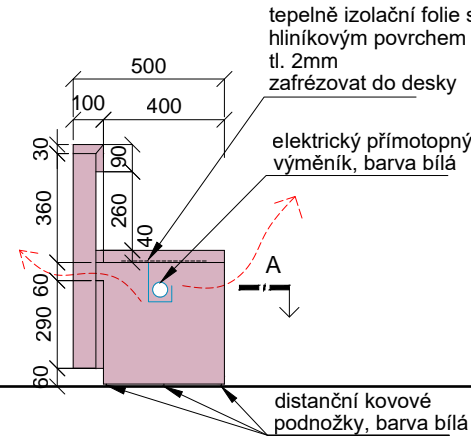
PŘÍMOTOP POD LAVICI



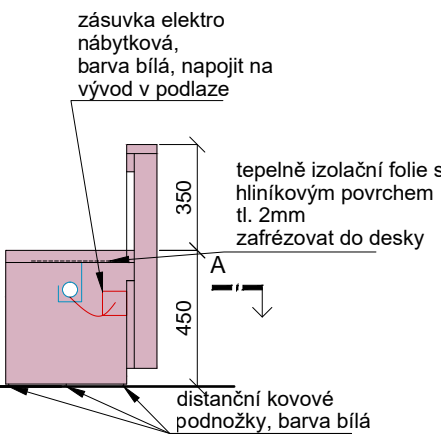
POHLED 2



ŘEZ B



ŘEZ C



LEGENDA MATERIÁLŮ

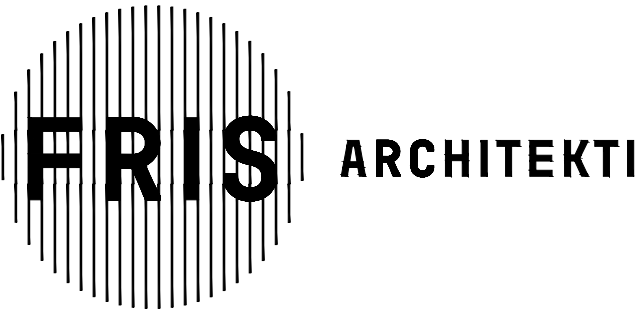
- masiv - dub
- dřevěná dýha - dub

- kresba dřeva visle

POZNÁMKY

- výrobní dokumentaci předložit architektovi ke schválení
 - před započítím výroby je nutné veškeré rozměry doměřit na stavbě
 - jakékoliv odchylky od navrženého řešení jsou přípustné pouze za předchozího souhlasu architekta
 - vizualizace mají informativní charakter
 - nábytek je nutno kotvit k podlaze
- přímotopy součástí dodávky lavic
 - barva bílá
 - skladba tělesa: elektrický vodič (kabel v barvě bílé), elektrická přímotopná tyč výkon 400W/m s vnitřním vratným termostatem, opletený teplovodní výměník v pohledové kvalitě v barvě bílé
 - tělesa budou zabudována do lavice pomocí ocelových konzol, které budou opatřeny bílým nátěrem
 - elektroková topná tělesa budou vyráběna na míru, jejich rozměry jsou zřejmé z projektové dokumentace

REVIZE PŘEDMĚT DATUM



projektant ING.ARCH. ADAM JURSA, ČKA 4339
vypracoval ING.ARCH. ADAM JURSA
ING.ARCH. KATARZYNA JURSA PIELESZOVÁ

název stavby
INTERIÉR SMUTEČNÍ KAPLE

místo stavby
HŘBITOVNÍ 1150/14
737 01 ČESKÝ TĚŠÍN

investor
MĚSTO ČESKÝ TĚŠÍN
NÁM. ČSA 1/1
737 01 ČESKÝ TĚŠÍN

obsah měřítko
N09 - LAVICE 1:25
DO MÍSTNOSTI POSLEDNÍHO ROZLOUČENÍ formát
A3

SO-01 SMUTEČNÍ KAPLE 02/2023

DSP
INTERIÉR D.1.1.8. 10